



Zusammen
sind wir **stark!**

Aktuelle Themen

Gesprächskreis für pflegende Angehörige

Treffpunkt für Eltern mit behinderten Kindern und deren Angehörigen – Engelli cocugu olan ebeveynler ve engelli aile fertleri olanlar için ortak buluşma toplantıları

Krankenkassen im Kreis Gütersloh fördern die Selbsthilfe mit rund 60.000 Euro

Große Bühne für Menschen mit Behinderung – Im GLANZSTOFF-Studio werden aus Talenten Schauspieler/innen

LEBENSRIITTER bilden das größte Spenderherz

Seminare für Selbsthilfegruppen VHS Gütersloh

Seminare für Selbsthilfegruppen VHS Reckenberg-Ems

Selbsthilfegruppen im Kreis Gütersloh

Kontaktdaten



Ihre Ansprechpartnerinnen
(v. l. n. r.):
Jenny von Borstel (Beratung),
Katja Prause (Beratung),

Hallo,

der Sommer steht vor der Tür und unser Juni-Newsletter informiert Sie auch dieses Mal wieder über viele interessante Neuigkeiten und Projekte aus der Selbsthilfe in Ihrem Kreis.

Dieses Mal möchten wir Sie außerdem gerne auf ein Projekt zum Thema Organspende hinweisen, das uns sehr am Herzen liegt. Das vom Netzwerk Organspende NRW und den Ersatzkassen unterstützte Projekt der LEBENSRIITTER will den Menschen das Thema Organspende näher bringen, in dem es für die Menschen sensibilisiert, die darauf angewiesen sind.

Dazu ist aktuell mit **SAVE THE DATE am 24. Juni 2017 auf dem Neumarkt in Köln** ein tolles Projekt der LEBENSRIITTER in Planung. Weitere Infos dazu erhalten Sie in diesem Newsletter. Vielleicht haben Sie ja Zeit und Lust dabei zu sein.

Wir wünschen allen einen schönen Sommer.

Viel Spaß beim Lesen wünscht Ihr Team der BIGS.

Gesprächskreis für pflegende Angehörige



Im Gesprächskreis

- treffen Sie Menschen, die ebenso wie Sie zuhause einen Angehörigen pflegen und betreuen
- können Sie über Ihre Situation, über Belastungen und Probleme sprechen oder auch einfach nur zuhören
- finden Sie Verständnis von Menschen, die wissen, wovon Sie reden
- können Sie Ihre Erfahrungen weitergeben und aus der Erfahrung anderer pflegender Angehöriger lernen
- können Sie eine Auszeit nehmen und Kraft und Zuversicht für den (Pflege-)Alltag schöpfen.

Wann: jeden 2. Freitag im Monat von 10 bis 11.30 Uhr

Diana Ortkras (Verwaltung)

BIGS - Bürgerinformation
Gesundheit und
Selbsthilfekontaktstelle
des Kreises Gütersloh
Blessenstätte 1 | 33330
Gütersloh

Tel.: 0 52 41 | 82 35 86
Fax: 0 52 41 | 85 34 100
E-Mail: bigs@gt-net.de

Sprechzeiten:

Mo., Di., Do., Fr. 10.00 - 13.30
Uhr
Di., Do. 14.30 - 18.00 Uhr
und nach Absprache.

**Seminare für
Selbsthilfegruppen
VHS Gütersloh**

vhs Gütersloh

In Kooperation mit der VHS
Gütersloh hat die BIGS einige
Veranstaltungen aus dem VHS-
Programm für Selbsthilfegruppen
als empfehlenswert ausgewählt.

Kurs:

**Sophrologie - Dynamische
Entspannung**

6 Termine
ab Freitag, 28.04.2017
von 10:45 - 12:15 Uhr

Kochabend:

**Kochabend für Personen nach
einer Darm-OP**

1 Termin
07.06.2017
von 17:30 - 21:30 Uhr

www.vhs-gt.de

**Seminare für
Selbsthilfegruppen
VHS Reckenberg-Ems**

**vhs Recken-
berg-
Ems.**

**Volkshochschule
Reckenberg-Ems gem. GmbH**

In Kooperation mit der VHS
Reckenberg-Ems hat die BIGS
einige Veranstaltungen aus dem
VHS- Programm für
Selbsthilfegruppen als

Wo: Ev. Gemeindehaus Verl, Paul-Gerhardt-Straße 6

**Das Treffen ist offen für alle Interessierten.
Die Teilnahme ist kostenlos!**

Infos:

Stadt Verl, Fachbereich Soziales, Frau Christiane Vornholt
Tel.: 0 52 46 / 961 - 204, E-Mail: christiane.vornholt@verl.de

**Treffpunkt für Eltern mit behinderten Kindern
und deren Angehörigen – Engelli cocugu olan
ebeveynler ve engelli aile fertleri olanlar icin
ortak bulusma toplantilari**



**Diese neue
Selbsthilfegruppe findet in
türkischer und deutscher
Sprache statt.**

Es wird sich über die
Situation mit einem
behinderten Kind oder einem
behinderten Angehörigen zu
leben, ausgetauscht. Des
Weiteren werden Fachleute

in unsere Gruppe eingeladen, z.B. zu rechtlichen Fragen.
Gemeinsame Unternehmungen können auch geplant werden, z.B.
gemeinsame Ausflüge.

Saygideger Aileler,

Bulumamizin amaci engelli cocuk veya engelli bir aile ferdi ile ortak
yasamin birlikte getirebilecegi her türlü olasi durumlari karsilikli
paylasmak ve dayanismak. Bunun yani sira uzman kisiler (örneğin
hukuksal konular hakkında) ile sürekli baglanti icinde olup
toplantilarimizda misafir edecegiz. Ayrica grup üyeleri ile ortak geziler
de gerceklestirmeyi umuyoruz. Bulusma tarihi ve yeri olarak, her ayin
son Cuma günlerinde Rheda-Wiedenbrück Alevi Dernegini belirledik.

Die Treffen sind:

- jeden letzten Freitag im Monat von 17 bis 18 Uhr
- im Alevitischen Kulturverein, Hellweg 26-30, 33378 Rheda-
Wiedenbrück

Weitere Informationen in der BIGS

**Krankenkassen im Kreis Gütersloh fördern die
Selbsthilfe mit rund 60.000 Euro**



Das Selbsthilfefördergremium im Kreis Gütersloh besteht aus
Vertreterinnen und Vertretern der gesetzlichen Krankenkassen,
Vertreterinnen und Vertretern der Selbsthilfegruppen und einer
Mitarbeiterin BIGS des Kreises Gütersloh.

Dieses Gremium berät die Anträge der Selbsthilfegruppen auf
pauschale Förderung. In diesem Jahr wurden 84 Gruppen mit rund
60.000 Euro gefördert. Mit diesem Geld werden die Grundkosten
einer Selbsthilfegruppe (z.B. Porto, Fotokopien, Telefonkosten,...)
unterstützt.

empfehlenswert ausgewählt.

Vortrag:

Gesundheitsbelastung Elektromog

Mittwoch, 28.06.2017
von 20:00 - 22:00 Uhr

www.vhs-re.de

Selbsthilfegruppen im Kreis Gütersloh



Hier finden Sie die Themen der Selbsthilfegruppen aus dem Kreis Gütersloh.

[Download Themenliste \(PDF\)](#)

Download des Newsletters



Hier können Sie sich den Newsletter als PDF herunterladen.

[Download PDF](#)

Newsletter-Archiv



Hier können Sie sich alle Newsletter nochmal anschauen aber auch im Rahmen einer Volltextsuche, einzelne Themen, Gruppen, Neugründungen oder Veranstaltungen recherchieren.

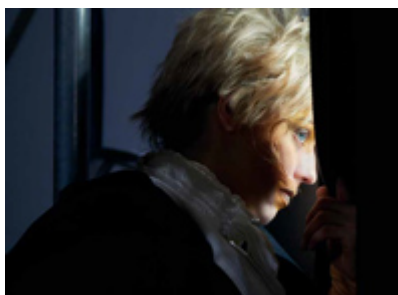
[Zum Newsletter-Archiv](#)

"Die Zusammenarbeit zwischen Selbsthilfe und Krankenkassen funktioniert im Kreis Gütersloh hervorragend", so Claudia Voß von der SVLFG- Sozialversicherung für Landwirtschaft, Forsten und Gartenbau, "so konnte bereits vier Wochen nach Ablauf der Antragsfrist das Geld an die Selbsthilfegruppen überwiesen werden."

Zusätzlich zu dieser finanziellen Anerkennung möchten wir uns aber auch bei den vielen Aktiven der Selbsthilfegruppen im Kreis Gütersloh für ihr Engagement bedanken. Diese Arbeit kann nicht hoch genug eingeschätzt werden." Zusätzlich zur Pauschalförderung können die Selbsthilfegruppen bei den Krankenkassen das ganze Jahr über Anträge zur Projektförderung stellen.

Fragen zum Förderverfahren können bei den Mitarbeiterinnen der BIGS (Telefon 0 52 41 / 82 35 86) gestellt werden, oder bei den Krankenkassen vor Ort.

Große Bühne für Menschen mit Behinderung – Im GLANZSTOFF-Studio werden aus Talenten Schauspieler/innen



Das GLANZSTOFF-Studio professionalisiert Menschen mit Handicap für Bühnen, Film und Fernsehen. Es werden die Grundlagen des Schauspiels vermittelt und ein Theaterstück umgesetzt.

Das Stück wird im Januar 2018 im Wuppertaler Stadttheater aufgeführt. Bei Bedarf werden die

Schauspiel-Trainees von Integrationsassistent*innen unterstützt. Das Studio startet im Spätsommer 2017. Die erste Studiophase dauert ein halbes Jahr.

Das Schauspielstudio ist ein kostenfreies Angebot für

- Menschen mit Handicap, die mindestens 18 Jahre alt sind
- Menschen, die an zwei Werktagen in der Woche ganztägig Zeit haben (Freistellungen durch Werkstätten bzw. Arbeitgeber*innen sind anzufragen)
- alle, die immer schon einmal auf einer Bühne stehen wollten
- Erfahrene und Newcomer
- Neugierige, Schüchterne und Mutige

Bühne frei – wir wollen Dich kennenlernen.

Nimm mit uns telefonisch Kontakt auf oder schreibe uns ein paar Zeilen zu Deinen Interessen. Wir laden Dich dann persönlich zum Vorspielen ins Opernhaus Wuppertal ein. Termine sind im Zeitraum 7. – 9. Juli 2017. Zeige uns etwas von deiner Leidenschaft für das Theaterspielen.

Das kann sein:

- eine Szene aus einem Theaterstück, einem Märchen oder einem Film
- ein Gedicht
- ein Tanz
- eine Improvisation

Nach dem Vorspielen findet noch ein Workshop mit allen Bewerber*innen statt. Hier bekommst Du einen Eindruck von der Arbeitsweise im Studio. GLANZSTOFF – Akademie der inklusiven Künste ist ein gemeinnütziger Verein. Das Schauspielstudio findet in Kooperation mit den Wuppertaler Bühnen statt. Gefördert wird das Studio durch Mittel des Landschaftsverbandes Rheinland, dem Kultusministerium NRW und der Jackstädt-Stiftung.

Kontakt und Bewerbungen:

GLANZSTOFF-Akademie der inklusiven Künste e.V.
Jo Paul-Roemer | Schreinerstr. 16 | 42105 Wuppertal
Tel.: 0202 / 75 800 90, E-Mail: paul-roemer@wirsindglanzstoff.de

LEBENSRIFFER bilden das größte Spenderherz

SAVE THE DATE

**24. Juni 2017 | 12 Uhr
auf dem Neumarkt in Köln**

Jeder ist willkommen mit den LEBENSRIFFERN dieses kräftige Symbol zu bilden und damit ein starkes Bild der Organspende entstehen zu lassen. Ziel ist es, alle zu versammeln, denen Organspende am Herzen liegt!



Das Thema Organspende braucht mehr positive öffentliche Aufmerksamkeit. Die Skandale der letzten Jahre haben viele Menschen abgeschreckt und von dieser wichtigen Thematik entfernt. Dem wollen die LEBENSRIFFER ein starkes Zeichen entgegenstellen!

Dazu soll das größte Spenderherz aus Menschen auf dem Neumarkt in Köln gebildet werden! Sei dabei und unterstütze das wichtige Thema Organspende mit deinem Beitrag zum größten Spenderherz.

[Mehr Infos zum Event](#)

Dieser Newsletter ist eine exklusive Leistung im Rahmen der Selbsthilfeförderung nach §20h SGB V und wird gefördert von: BARMER, TK, DAK-Gesundheit, KKH und HEK - Koordination: vdek NRW.



BIGS - Bürgerinformation Gesundheit und Selbsthilfekontaktstelle des Kreises Gütersloh

Blessenstätte 1
33330 Gütersloh

Tel.: 0 52 41 / 82 35 86
Fax: 0 52 41 / 85 34 100

biggs@gt-net.de
www.kreis-guetersloh.de